

# MOVENPICK HOTEL ISTANBUL GOLDEN HORN SÜRDÜRÜLEBİLİRLİK RAPORU 2023

**MÖVENPICK**  
HOTEL ISTANBUL  
GOLDEN HORN





# MÖVENPICK

HOTEL ISTANBUL  
GOLDEN HORN

## İÇERİK

1. TESIS TANITIM VE İÇERİK
2. CEVRE ETKİLERİNİN AZALTILMASI
3. PERSONEL VE ÇALIŞMA HAYATI
4. YAPILAN SOSYAL ÇALIŞMALAR
5. KÜLTÜREL ÇALIŞMALAR



# MÖVENPICK

HOTEL ISTANBUL

GOLDEN HORN

## **Vizyonumuz**

Movenpick Hotel Istanbul Golden Horn, sunduđu kaliteli hizmet ve misafir memnuniyeti ile sektörün en önde gelen otellerindedir. Çalışanların ve yöneticilerin birinci derecede tercih ettikleri huzurlu bir çalışma ortamında en iyi marka olmanın verdiği güvenle sürekli büyür ve gelişir.

## **Misyonumuz**

Biz, turizm sektöründe, Otelcilik, SPA ve kongre hizmetlerinde gerek ülkemiz gerekse dünyada söz sahibi olarak yeni yatırımlar için fırsatlar oluşturur, çalışanlarımızla bir ekol yarattığımızı inanırız. Sunduğumuz hizmetin kalitesiyle misafirlerimizin ülkemizden ve otelimizden her zaman memnun bir şekilde ayrılmalarını sağlar, ülkemizin tarih ve kültür tanıtımına katkıda bulunuruz.

# MÖVENPICK

HOTEL ISTANBUL

GOLDEN HORN

**Değerli Konuklarımız, iş ortaklarımız, kıymetli çalışanlarımız,**

Gezegenimizden aldığımız sonsuz kaynağı insanlara ve yeniden gezegenimize vermek hayatın en büyük zevklerinden biri ve Mövenpick Hotel Istanbul Golden Horn'da bu önemli değer otel felsefemizin tam merkezinde yer alıyor.

Otelimizde sürdürülebilirlik girişimlerimiz; kaynak bulma ve istihdamdan, atık ve yerel etkiye kadar yaptığımız her şeyi kapsıyor. Bu hedefe her gün emek, zaman ve kaynak ayırmak işimize daha çok bağlanmamızı sağlıyor.

Yolculuğumuz tamamlanmadı, ancak sürekli olarak öğreniyor ve ilerledikçe standartlarımızı geliştiriyoruz.

Bizim geleceğimiz bizim gezegenimiz.

**Tolga Akıncı/ Genel Müdür**



## 1. TESIS TANITIM VE ICERIK:

Tarihi Yarımada'da yer alan Mövenpick Hotel Istanbul Golden Horn, İstanbul Havaalanı'na 25 km, Sabiha Gökçen Havaalanı'na 50 km uzaklıktadır. Haliç Kongre Merkezi'ne, Taksim'e ve Tarihi Yarımada'ya 10 dakika uzaklıkta olan otel, E-5 ve TEM otoyollarına bağlantısıyla şehrin önemli iş ve alışveriş merkezlerine ulaşım kolaylığı sağlamaktadır.



EYUP SULTAN

## PATRIKHANE





## 1. TESIS TANITIM VE ICERIK:

### Toplantı

Golden Horn Balo Salonu da dahil olmak üzere 23 - 380 m2 büyüklüğünde, ileri teknoloji işitsel ve görsel sistemlerle donatılmış toplam 7 toplantı salonunda ses, ışık, perde ve ekran kontrolü sağlayan otomasyon sistemi mevcuttur. 5.2 m tavan yüksekliğine sahip, ses geçirmez seperatörler ve fuayesi bulunan Golden Horn Balo Salonu, içeriye direkt erişim sağlayan asansörü ile araç ve ürün lansmanları için de ideal bir mekandır.



Açık mutfağı ve terası da bulunan CulinArt Restaurant'ta Akdeniz mutfağından yaratıcı lezzetlerin yanı sıra İsviçre klasikleri ve Türk spesiyalitelerini keşfedebilir, Lobby Lounge Bar ve ışılı Haliç manzarasına sahip Skydome Lounge & Bar'da enfes kokteyller, serinletici içecekler ve leziz atıştırmalıkları deneyebilirsiniz.

## 1. TESIS TANITIM VE ICERIK:

### Odalar

Mövenpick Hotel Istanbul Golden Horn'da muhteşem Haliç kıyıları veya şehir manzarasına sahip 7 süitin de dahil olduğu toplam 136 ferah oda bulunuyor. Tüm odalarda 40 inç led televizyon, direkt hatlı telefon, kablosuz internet bağlantısı, çalışma masası, kasa, mini bar, kahve ve çay makinesi yer almaktadır.





## 1. TESIS TANITIM VE ICERIK:

### Spa&Fitness

Serenity Wellness Centre; 24 saat açık fitness salonu, Türk Hamamı, sauna, buhar odası ve 2 adet masaj odası ile hizmet vermektedir





# MÖVENPICK

## HOTEL ISTANBUL GOLDEN HORN

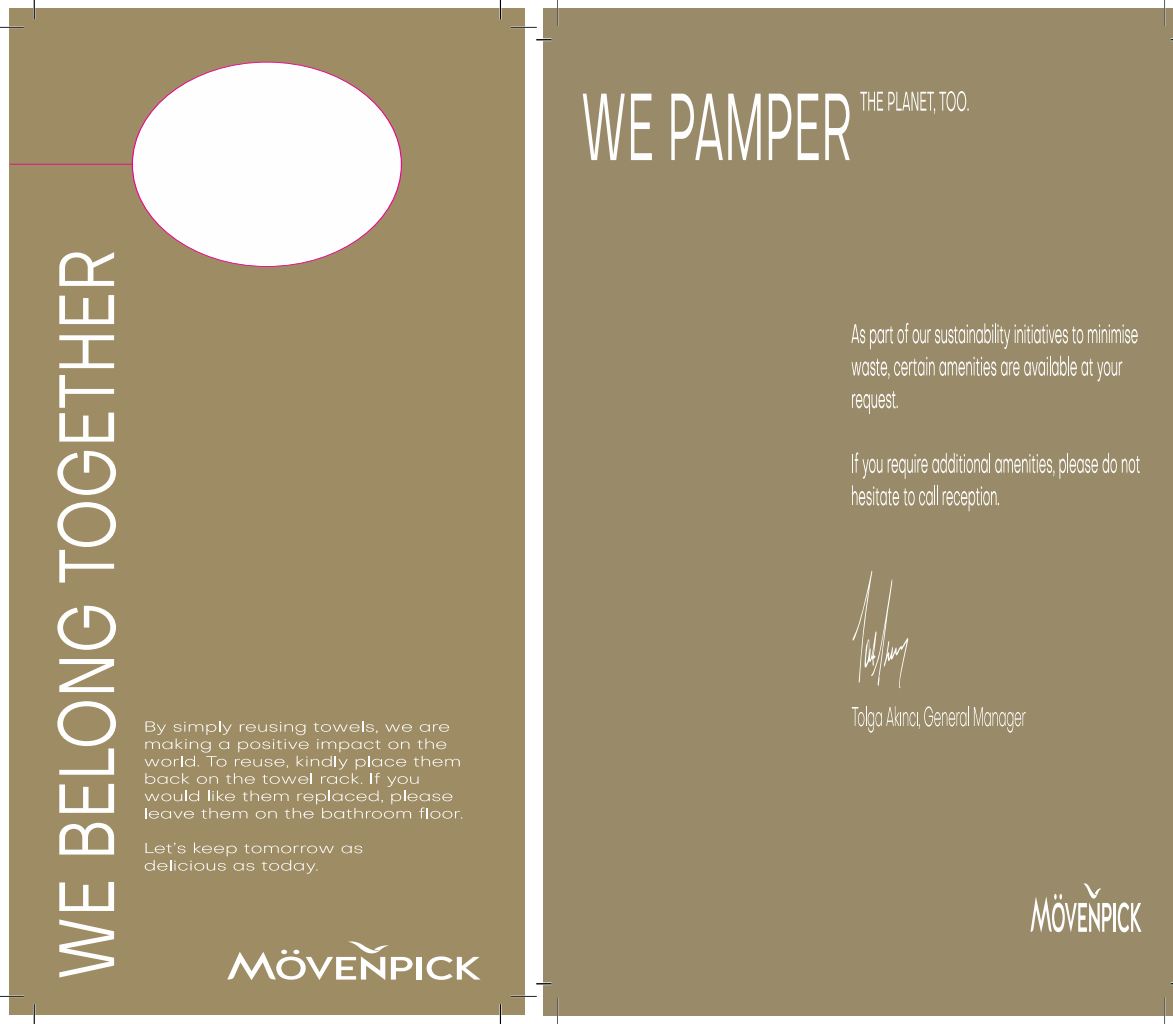
### Su Yönetimi

Mövenpick Hotel Istanbul Golden Horn olarak en önemli doğal kaynağımız olan suyu önemsiyor ve gerekli tasarruf ve kontrol tedbirlerini alıyoruz. Günlük, aylık ve yıllık su tüketim analizlerimizi GAIA2.0 üzerinden yapıyoruz. Analizlerimizi toplam ve misafir sayısına göre takip edebiliyoruz. 2022 yılında kişi başı ortalama 0.18 m<sup>3</sup> su tüketimi oldu, 2023 ilk 4 ayda 0,24 m<sup>3</sup> tüketim gerçekleşti. 2023 yıl sonunda %5 tasarruf yaparak kişi başı 0.171 m<sup>3</sup>'e düşürmeyi planlıyoruz.

### 2. CEVRE ETKİLERİNİN AZALTILMASI

SU	Ocak	Şubat	Mart	Nisan	Mayıs	Haziran	Temmuz	Ağustos	Eylül	Ekim	Kasım	Aralık	2022 Toplam
Tüketim (m3)	461	1.011	1.215	733	1.412	1.036	1.292	1.625	1.299	1.196	661	924	12.865
Fatura Tutarı	₺ 7.444	₺ 15.265	₺ 24.986	₺ 16.966	₺ 32.683	₺ 23.979	₺ 29.905	₺ 37.613	₺ 41.799	₺ 38.856	₺ 23.749	₺ 37.523	₺ 330.768
Birim Maliyet	₺ 14,95	₺ 13,98	₺ 19,04	₺ 21,43	₺ 21,43	₺ 21,43	₺ 21,43	₺ 21,43	₺ 29,79	₺ 30,08	₺ 33,27	₺ 37,60	₺ 23,81
İlk Okuma Tarihi	11.01.22	10.02.22	10.03.22	09.04.22	16.05.22	09.06.22	13.07.22	12.08.22	14.09.22	14.10.22	16.11.22	12.12.22	
Son Okuma Tarihi	10.02.22	10.03.22	09.04.22	16.05.22	09.06.22	13.07.22	12.08.22	14.09.22	14.10.22	16.11.22	12.12.22	10.01.23	
Toplam Tüketim Günü	30	28	30	37	24	34	30	33	30	33	26	29	₺ -
Aylık Ortalama Tüketim	461	1.083	1.215	594	1.765	914	1.292	1.477	1.299	1.087	763	956	12.907
Geçen Aya Göre Tüketim Değişimi	0%	135%	12%	-51%	197%	-48%	41%	14%	-12%	-16%	-30%	25%	
Geçen Aya Göre Birim Fiyat Değişimi	0%	-6%	36%	13%	0%	0%	0%	0%	39%	1%	11%	13%	
Yıl Başına Göre Birim Fiyat Değişimi	0%	-6%	27%	43%	43%	43%	43%	43%	99%	101%	123%	151%	
Oda Başı Tüketim (m3)	1,00	0,93	1,00	1,23	0,80	1,13	1,00	1,10	1,00	1,10	0,87	0,97	1,00
Oda Başı Tüketim (TL)	₺ 14,95	₺ 13,98	₺ 19,04	₺ 21,43	₺ 21,43	₺ 21,43	₺ 21,43	₺ 21,43	₺ 29,79	₺ 30,08	₺ 33,27	₺ 37,60	
Kişi Başı Tüketim (m3)	0,14	0,21	0,16	0,12	0,28	0,17	0,18	0,18	0,18	0,16	0,15	0,19	0,18

## 2. CEVRE ETKILERININ AZALTILMASI



## Su Yönetimi

Enerjiden ve sudan tasarruf etmek için odalarımızda bulunan dijital katalog ve kartlar ile çarşafların ve havluların her gün değiştirilmesi durumunda tüketilecek suya vurgu yaparak misafirlerimizi bilgilendiriyoruz.

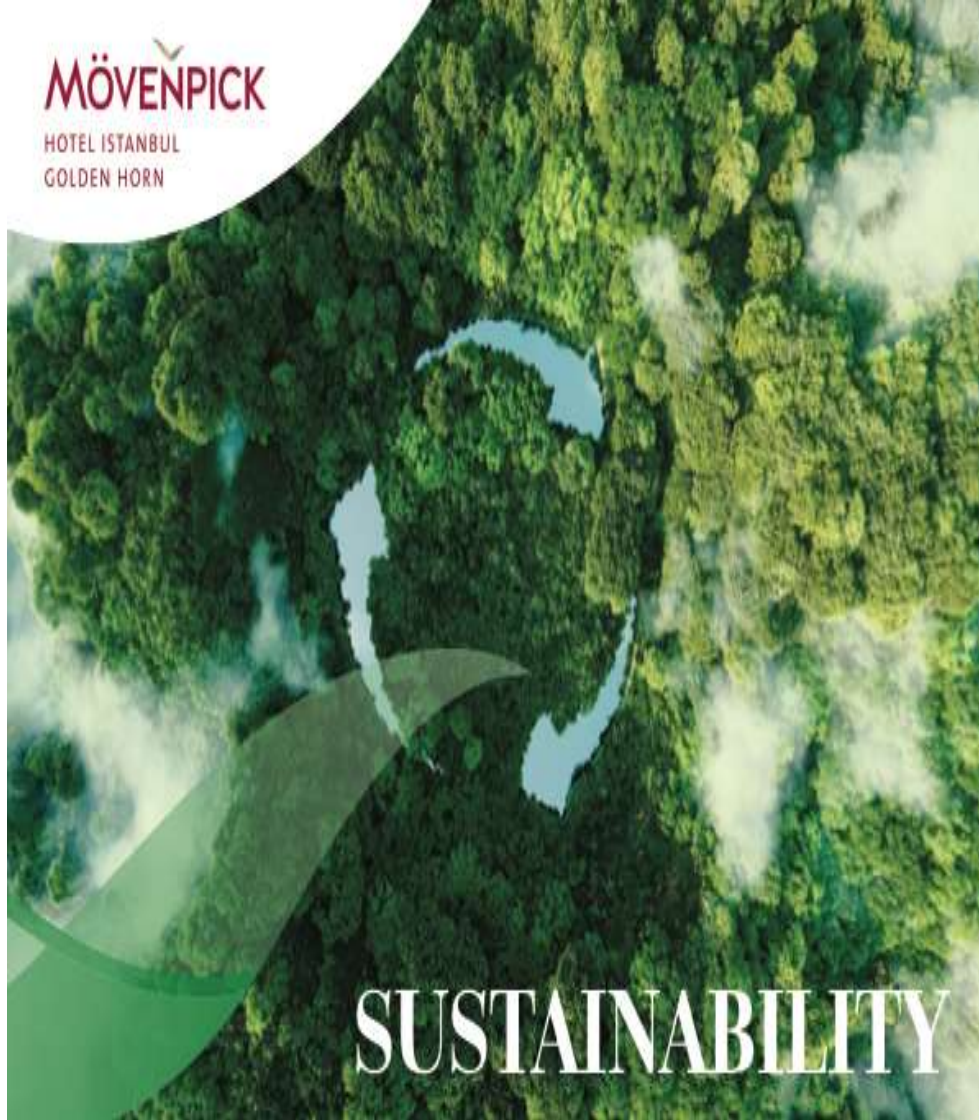
Otelimizde su tasarrufu ile ilgili aşağıdaki musluk ve duşlarda su debisini düşüren perlatör kullanılmıştır, su depolarımızda invertörlü su pompaları, sensörlü musluklar, yağmurlama sistemli tepe duşları, depo ve denge tanklarında dolma ve taşma engelleyen şamandıra sistemi fark basınç sensörleri, selenoid vanalar ve çekvalfler tercih edilmiştir, tuvaletlerde tasarruflu ve/veya ikili sifon sistemi kullanılmaktadır, ortak alanlardaki tuvaletlerde fotoselli musluklar ve sensörlü pisuarlar kullanılmaktadır.





## 2. CEVRE ETKILERININ AZALTILMASI

### Su Yönetimi



### Help Us To Reduce Carbon Footprints

In a world of shrinking natural resources, we believe that we must do what we can do to help reduce our collective carbon footprints. We can lessen our impact on the environment by reducing the bed linens and bath towels that are laundered each day.

**Whilst we will service your room every day, your bed linen will be changed each day only when this card is placed on your bed and your towels will be changed only when they are placed in the bathtub.**

We also appreciate your consideration in helping to further reduce our collective carbon footprints by turning off all lights and the individual heat and air-conditioning unit whenever possible.

Thank you.

### Karbon Kirliliğini Hep Birlikte Azaltalım

Doğal kaynaklarımızın hızla tükendiği bu günlerde çevremizi korumak ve karbon kirliliğini azaltmak için elimizden geleni yapmamız gerektiğine inanıyoruz. Yatak çarşaflarınızın ve banyo havlularınızın ihtiyaç olmadığı durumlarda yıkanma sıklığını azaltarak doğa üzerindeki olumsuz etkilerimizi azaltabiliriz.

**Sadece bu kartı yatağınızın üzerine bıraktığınız günlerde yatak çarşaflarınız değiştirilecek olup, havlularınız ise küvetin içine bıraktığınız zaman yenilenecektir. (Odanıza her gün servis verilmeye devam edilecektir)**

Tüm ışıkları, kişisel ısınma ve havalandırma ünitelerini kullanmadığınız zamanlarda kapalı tutarak karbon kirliliğini azaltma konusunda hassasiyet gösterdiğiniz için çok teşekkür ederiz.

# MÖVENPICK

## HOTEL ISTANBUL GOLDEN HORN

### 2. CEVRE ETKILERININ AZALTILMASI

## Enerji Yönetimi

### Elektrik Kullanımı

2022 yılında kişi başı ortalama 22.90 KWH elektrik tüketimi oldu, 2023 ilk 4 ayda 28,80 KWH tüketim gerçekleşti. 2023 yıl sonunda %5 tasarruf yaparak kişi başı 21.755 KWH'a düşürmeyi hedefliyoruz.

#### MÖVENPICK ISTANBUL ENERJİ TÜKETİMLERİ

	Ocak	Şubat	Mart	Nisan	Mayıs	Haziran	Temmuz	Ağustos	Eylül	Ekim	Kasım	Aralık	2022 Toplam
Dolu Oda Sayısı	1.869	2.832	4.013	2.816	3.469	3.063	3.770	4.019	3.997	3.884	3.234	2.938	39.904
Misafir Sayısı	3.196	5.052	7.472	4.755	6.236	5.382	7.128	8.263	7.101	6.709	4.966	5.059	71.319

ELEKTRİK	Ocak	Şubat	Mart	Nisan	Mayıs	Haziran	Temmuz	Ağustos	Eylül	Ekim	Kasım	Aralık	2022 Toplam
Tüketim (KWH)	143.375	127.538	159.821	115.363	128.356	122.054	140.951	151.572	126.839	128.964	121.059	136.173	1.602.066
Fatura Tutarı	₺ 148.207	₺ 269.198	₺ 390.430	₺ 309.079	₺ 329.877	₺ 404.028	₺ 467.502	₺ 653.215	₺ 670.970	₺ 621.286	₺ 556.422	₺ 732.831	₺ 5.553.045
Birim Maliyet	₺ 0,88	₺ 1,79	₺ 2,07	₺ 2,27	₺ 2,18	₺ 2,81	₺ 2,81	₺ 3,65	₺ 4,48	₺ 4,08	₺ 3,90	₺ 4,56	₺ 2,94
İlk Okuma Tarihi	01.05.22	01.02.22	01.03.22	01.04.22	01.05.22	01.06.22	01.07.22	01.08.22	01.09.22	01.10.22	01.11.22	01.12.22	
Son Okuma Tarihi	31.05.22	28.02.22	31.03.22	30.04.22	31.05.22	30.06.22	31.07.22	31.08.22	30.09.22	31.10.22	30.11.22	31.12.22	
Toplam Tüketim Günü	30	27	30	29	30	29	30	30	29	30	29	30	
Aylık Ortalama Tüketim	143.375	141.709	159.821	119.341	128.356	126.263	140.951	151.572	131.213	128.964	125.233	136.173	1.632.972
Geçen Aya Göre Tüketim Değişimi	0%	-1%	13%	-25%	8%	-2%	12%	8%	-13%	-2%	-3%	9%	
Geçen Aya Göre Birim Fiyat Değişimi	0%	104%	16%	10%	-4%	29%	0%	30%	23%	-9%	-5%	17%	
Yıl Başına Göre Birim Fiyat Değişimi	0%	104%	136%	159%	149%	220%	221%	317%	412%	366%	345%	421%	
Oda Başı Tüketim (KWH)	77	50	40	42	37	41	37	38	33	33	39	46	40,92
Oda Başı Tüketim (TL)	₺ 67,20	₺ 89,51	₺ 82,45	₺ 96,22	₺ 80,59	₺ 115,64	₺ 105,09	₺ 137,74	₺ 147,17	₺ 135,56	₺ 150,84	₺ 211,38	
Kişi Başı Tüketim (KWH)	45	28	21	25	21	23	20	18	18	19	25	27	22,90

DOĞALGAZ (TOPLAM)	Ocak	Şubat	Mart	Nisan	Mayıs	Haziran	Temmuz	Ağustos	Eylül	Ekim	Kasım	Aralık	2022 Toplam
Tüketim	6.150	6.153	7.062	6.783	4.790	5.815	5.100	5.402	5.009	5.246	4.295	5.487	67.292
Fatura Tutarı	₺ 26.556	₺ 27.529	₺ 34.339	₺ 42.463	₺ 33.182	₺ 48.557	₺ 42.940	₺ 54.075	₺ 62.042	₺ 81.579	₺ 74.284	₺ 84.629	₺ 612.175
Birim Maliyet	₺ 4,32	₺ 4,47	₺ 4,86	₺ 6,26	₺ 6,93	₺ 8,35	₺ 8,42	₺ 10,01	₺ 12,39	₺ 15,55	₺ 17,30	₺ 15,42	₺ 9,10
İlk Okuma Tarihi	12.01.22	11.02.22	11.03.22	10.04.22	15.05.22	10.06.22	14.07.22	13.08.22	15.09.22	15.10.22	16.11.22	12.12.22	
Son Okuma Tarihi	10.02.22	10.03.22	09.04.22	14.05.22	09.06.22	13.07.22	12.08.22	14.09.22	14.10.22	16.11.22	12.12.22	10.01.23	
Toplam Tüketim Günü	29	27	29	34	25	33	29	32	29	32	26	29	
Aylık Ortalama Tüketim	6.362	6.837	7.306	5.985	5.748	5.286	5.276	5.064	5.182	4.918	4.956	5.676	68.596
Geçen Aya Göre Tüketim Değişimi	0%	7%	7%	-18%	-4%	-8%	0%	-4%	2%	-5%	1%	15%	
Geçen Aya Göre Birim Fiyat Değişimi	0%	4%	9%	29%	11%	21%	1%	19%	24%	26%	11%	-11%	
Yıl Başına Göre Birim Fiyat Değişimi	0%	4%	13%	45%	60%	93%	95%	132%	187%	260%	301%	257%	
Oda Başı Tüketim (m3)	3,40	2,41	1,82	2,13	1,66	1,73	1,40	1,26	1,30	1,27	1,53	1,93	1,72
Oda Başı Tüketim (TL)	₺ 13,61	₺ 10,00	₺ 8,20	₺ 12,32	₺ 10,63	₺ 13,34	₺ 10,91	₺ 11,68	₺ 14,87	₺ 18,23	₺ 24,54	₺ 27,59	
Birim Maliyet	₺ 3,66	₺ 3,79	₺ 4,12	₺ 5,31	₺ 5,87	₺ 7,08	₺ 7,14	₺ 8,48	₺ 10,50	₺ 13,18	₺ 14,66	₺ 13,07	₺ 7,71
Oda Başı Tüketim (m3)	3,29	2,17	1,76	2,41	1,38	1,90	1,35	1,34	1,25	1,35	1,33	1,87	1,69
Oda Başı Tüketim (TL)	₺ 12,04	₺ 8,24	₺ 7,25	₺ 12,78	₺ 8,11	₺ 13,43	₺ 9,65	₺ 11,40	₺ 13,15	₺ 17,80	₺ 19,47	₺ 24,41	₺ 13,00
Kişi Başı Tüketim (m3)	1,99	1,35	0,98	1,26	0,92	0,98	0,74	0,61	0,73	0,73	1,00	1,12	0,96



## 2. CEVRE ETKILERININ AZALTILMASI



## Enerji Yönetimi

### Elektrik Kullanımı

Odalarımızda enerji otomatik kapama sistemi kullanılmaktadır. Böylece misafirlerimiz odada olmadığı zaman elektrik sistemi çalışmaz ve tüketim israfı oluşmaz. Ortak alanlardaki tuvaletlerde, koridorlarda aydınlatma için sensörler bulunmaktadır. Dış aydınlatmalar zamanlayıcılarla kontrol edilmektedir. Odalarımızda A sınıfı, düşük tüketimi olan Led TV'ler ve Minibar buzdolapları kullanılmaktadır. Otel genel aydınlatması, dış aydınlatması, süs aydınlatması, ofis ve koridor aydınlatmasında en tasarruflu ve uzun ömürlü olan LED aydınlatma kullanımına geçilmiştir.

### Enerji Yönetimi

Otelimiz içerisinde en üst enerji tasarruflu sistemler kullanmaya özen göstermekteyiz. Kalite ile birlikte enerji tasarrufunu da benimseyen sistemler önceliğimizdir.

Binamızdaki enerji tüketimi günlük, aylık ve yıllık olarak takip edilmektedir.

## 2. CEVRE ETKILERININ AZALTILMASI

### Atık Yönetimi



Türkiye Cumhuriyeti Çevre ve Şehircilik Bakanlığı tarafından yürürlüğe giren Sıfır Atık Yönetmeliği'ne bağlı olarak Sıfır Atık Yönetim Sistemi'ni 2021 yılında otelimizde kurarak Sıfır Atık Belgesi'ni almaya hak kazandık.

### Atık Yağlar

Otelimizde yiyecek içecek birimlerinden ve mutfak departmanı tarafından çıkan bitkisel atık yağlar düzenli olarak belli periyotlarla gelen atık taşıma lisanslı anlaşmalı firma tarafından, özel atık toplama aracı ile alınarak, Çevre ve Şehircilik Bakanlığında özel atık yağ bertarafı lisansına sahip firmalara teslim edilir.

### Atık Yönetimi

Otelimizin Sıfır Atık odasında, atıklar yasal mevzuat şartlarına göre sınıflandırılması yapılarak farklı bölümlerde depolanır. Atıklar her gün ilgili departman personeli tarafından toplanarak Sıfır Atık odasına götürülür ve ayrılmış bölümlere atılır. Katı atıklar tüm otel içi ünitelerde üzerinde yazı ve şekil bulunan ayrıştırma ünitelerinde ayrıştırılır. Katı dönüştürülebilir atıklar belirlenen gün ve saatlerde ilgili atık şirketine ve resmi kurumlara teslim edilir. Temel seviye sıfır atık belgesi alınmıştır.

Bütün tehlikeli atıkların otel dışına taşıma işlemi Tehlikeli Atık Taşıma Lisansına sahip kuruluşların araçlarıyla yapılır.



### 3. Personel ve Çalışma Hayatı

Mövenpick Hotel İstanbul Golden Horn olarak kurallarımız ortak dilimizi oluşturur.

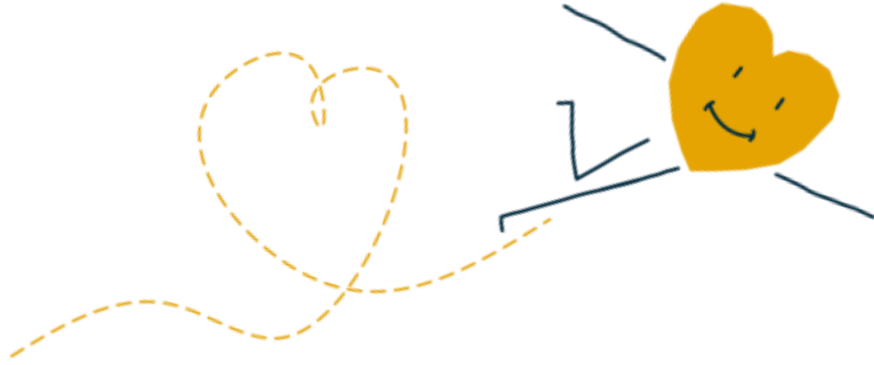
Heartist olarak isimlendirdiğimiz çalışanlarımızla birlikte yaşamış olduğumuz toplumda şimdimizi ve geleceğimizi en iyi şekilde korumak temel misyonumuz olmuştur. Sürdürülebilir bir dünya yaratmak bizler gibi bilinçlenmiş toplumların elindedir.

Sürdürülebilir çevre yaratabilmek için Heartistlerimizle birlikte kurallara ve prensiplere özen gösteriyor, hareketlerimizi planlayarak adımlar atmaya hedefliyoruz.

Sürdürülebilir bir çevre yaratmak için çalışanlarımızı bilinçlendirmek temel unsurlarımızdandır.

Gerek çevresel, gerek sosyal sorumluluklarımızdaki misyonlarımızı doğru bir şekilde yerine getirerek ve bu konulara olan inanç mücadelemizi sürdürebildiğimizde hedeflediğimiz noktaya varmanın gururunu yaşıyor olacağız.

Bir gezegenin en küçük parçası olan bizler bir araya geldiğimizde yaşanabilir ve sürdürülebilir bir dünya için çabalamaktan asla vazgeçmeyecek ve daha fazlası için çabalayacağız.



### 3. Personel ve Çalışma Hayatı

2022 yılında personel memnuniyetini en üst noktalara taşımak temel hedeflerimizden biri olmuştur. Çalışanlarımızın beklentilerini karşılayabilmek, onları dinlemek, fikirlerini bizlere tarafsız bir yol ile bizlere ulaştırabilmelerini sağlamaya çalıştık.



#### Results from the last survey

##### Participation

70 of 73 employees

##### Engagement Score

**8.2**

-0.6 below  
True Benchmark®  
(8.8)

Driver strengths	Score
-	-
-	-
-	-
Driver priorities	Score
Recognition	8.4
Workload	8.3
Mission (Strategy)	8.4

Engagement score: GM Hb4h8 | November 2022

Workday Pa

#### Participation within "GM Hb4h8"

**96%**  
Toplu katılım

Aggregated participation



**13**

Son turdaki yorumlar

Comments in last round

**96%**

Survey round participation



**0**

Comments responded to

Bu amaçla 2022 yılı %96 oranında yüksek çalışan katılımı ile yapılan «Çalışan Bağlılığı» anketimizden 8.2 memnuniyet skoru ile başarı sağladık. Amacımız her yıl bu başarıyı katlayarak sürdürmek.



### 3. Personel ve Çalışma Hayatı

#### Çalışan eğitimlerimiz

2022 yılını çalışanlarımız için eğitim yılı olacak şekilde

geçirdik. Verilen eğitimlerimizden bazıları;

Misafir memnuniyet eğitimleri,

Marka eğitimleri,

Departman içi eğitimler,

İş sağlığı ve güvenliği eğitimleri,

Çevre bilinçlendirme ve Sıfır Atık eğitimleri,

Hijyen Eğitimleri,

Kahve yapma ve sunum eğitimleri,

Oryantasyon eğitimleri,

Motivasyon eğitimleri,

Heartist Eğitimleri



2023 yılında da çalışanlarımızı bilinçlendirmeye ve geliştirmeye, ihtiyaç ve hedefler doğrultusunda eğitim başlıklarımızı çoğaltmayı hedeflemekteyiz

# MÖVENPICK

HOTEL ISTANBUL  
GOLDEN HORN

Çalışan eğitimlerimiz

## Toplumsal Cinsiyet Eşitliği Farkındalık Eğitimleri

Kapsayıcı bir kurum kültürüyle herkesin eşit olanaklara sahip olmasını destekliyoruz. Toplumsal cinsiyet eşitliğinin tüm çalışan ve paydaşlarımız tarafından benimsenmesi için farkındalık çalışmalarını ve kadınlara sunduğumuz fırsatları geliştirmeye devam edeceğiz. Kadın çalışan sayımızı artırmayı hedefleyerek , bu konuda ki farkındalığı artırabilmek için çalışanlarımıza eğitimler veriyoruz.

## 3. Personel ve Çalışma Hayatı





### 3. Personel ve Çalışma Hayatı

#### MOTİVASYON ETKİNLİKLERİ

2022 yılında yoğun iş temposunun yanı sıra çalışanlarımızla güzel vakit geçirebileceğimiz, değerli zamanlarımızı sohbet, eğlence ve motivasyon yükseltici ortamlarda biraraya gelerek daha da değerli hale getirdik. Özel gün kutlamaları, turnuvalar, personel pikniği, sosyal sorumluluk projeleri gibi etkinlikler bizleri gerçek bir takım haline getirdi.







## 4.YAPILAN SOSYAL ÇALIŞMALAR

### Sosyal Sorumluluk Çalışmaları

Mövenpick Hotel İstanbul Golden Horn çalışanları olarak 2022 yılında bir çok sosyal sorumluluk projesine destek olup, vakıf ve derneklerle ilgili çalışanlarımızı bilinçlendirmeye çalıştık.

#### \*Kurtaran Ev Derneği-Kedi,köpek barınağı

4 Ekim'nin hayvanları koruma gününden yola çıkarak, otel çalışanlarımızın katkıları ile birlikte Kurtaran Ev Derneği için ihtiyaç listesini tamamladık ve gönüllü çalışanlarımızla birlikte barınağa giderek ihtiyaçları teslim ettik ve barınakta bulunan hayvanlara destek olmaya çalıştık.

#### \*Lokman Hekim Sağlık Vakfı

Temmuz 2022 ayı içerisinde Lokman Hekim Sağlık vakfı yetkilileri ve bursiyerleri ile çalışanlarımızın katılımıyla bilgilendirme toplantısı düzenledik. Vakfın bursiyerlerine otelcilik ile ilgili sunumlar yaptık.





#### 4.YAPILAN SOSYAL ÇALIŞMALAR

##### Sosyal Sorumluluk Çalışmaları

#### \*Down Sendromu Farkındalık haftası

21 Mart Down Sendromu farkındalık haftası olması sebebiyle öğle yemeğimizi Şişli de bulunan Down Café de gönüllü çalışanlarımızla birlikte yedik. Down Café çalışanları iş hayatına kattıkları ile ilgili sohbet ederek el yapımı café içerisinde satılan ürünlerini satın alarak katkı sağladık.



#### \*İstanbul Maratonu Tema Vakfı Koşusu

Kasım 2022 ayında İstanbulda düzenlenen Maraton koşusuna Tema Vakfı'na destek olmak ve çevre bilincine dikkat çekmek adına TEMA Ağaç Kardeşliği Koşusu ilan ettik. Çocukların çevre bilincine sahip olabilmeleri için vakıf adına bağış topladık.



## 5. KÜLTÜREL ÇALIŞMALAR

### KÜLTÜREL MİRAS SANATSAL DOKUNUŞLAR

Otelimizde kültür ve sanatı desteklemek amacı ile girişten itibaren yerel sanatçılarımızın sanat eserlerini misafirlerimizle buluşturuyoruz.





## 5. KÜLTÜREL ÇALIŞMALAR

### KÜLTÜREL MİRASI DEKORASYON

Otelimizde kültürel miras önemsenmektedir. Bu kapsamda Lobi ve oturma alanları geleneksel motifli objeler ile dekore edilmiştir.





# MÖVENPICK

HOTEL ISTANBUL  
GOLDEN HORN

## 5. KÜLTÜREL ÇALIŞMALAR

### KÜLTÜREL MİRASI BİYOÇEŞİTLİLİK

Otelimizde biyo çeşitlilik konusunda farkındalığın artırılması üzere misafirlerimiz lobi alanındaki bitkilerin isimleri ve içerikleri konusunda bilgilendirilmektedir.



## KÜLTÜREL MİRASIN TANITILMASI

Otelimiz Türk kültür ve değerlerini bulunduğu bölgenin değerleri ile harmanlayarak kendi bünyesinde etkin bir şekilde yaşatmaktadır.

Bu kapsamda otelimizde Spa alanında Türk Hamamı ile misafirlere geleneksel hamam deneyimi sunulurken; odalarda «Pierre Loti» ve «Golden Horn» gibi ikonik tarihi yapıtların tabloları ile dekore edilmiştir. Ayrıca otel alakart menüsündeki yemek ve toplantı salonu isimlendirmelerinde “Pierre Loti”, “Golden Horn” bölgesinden ilham alınmıştır.

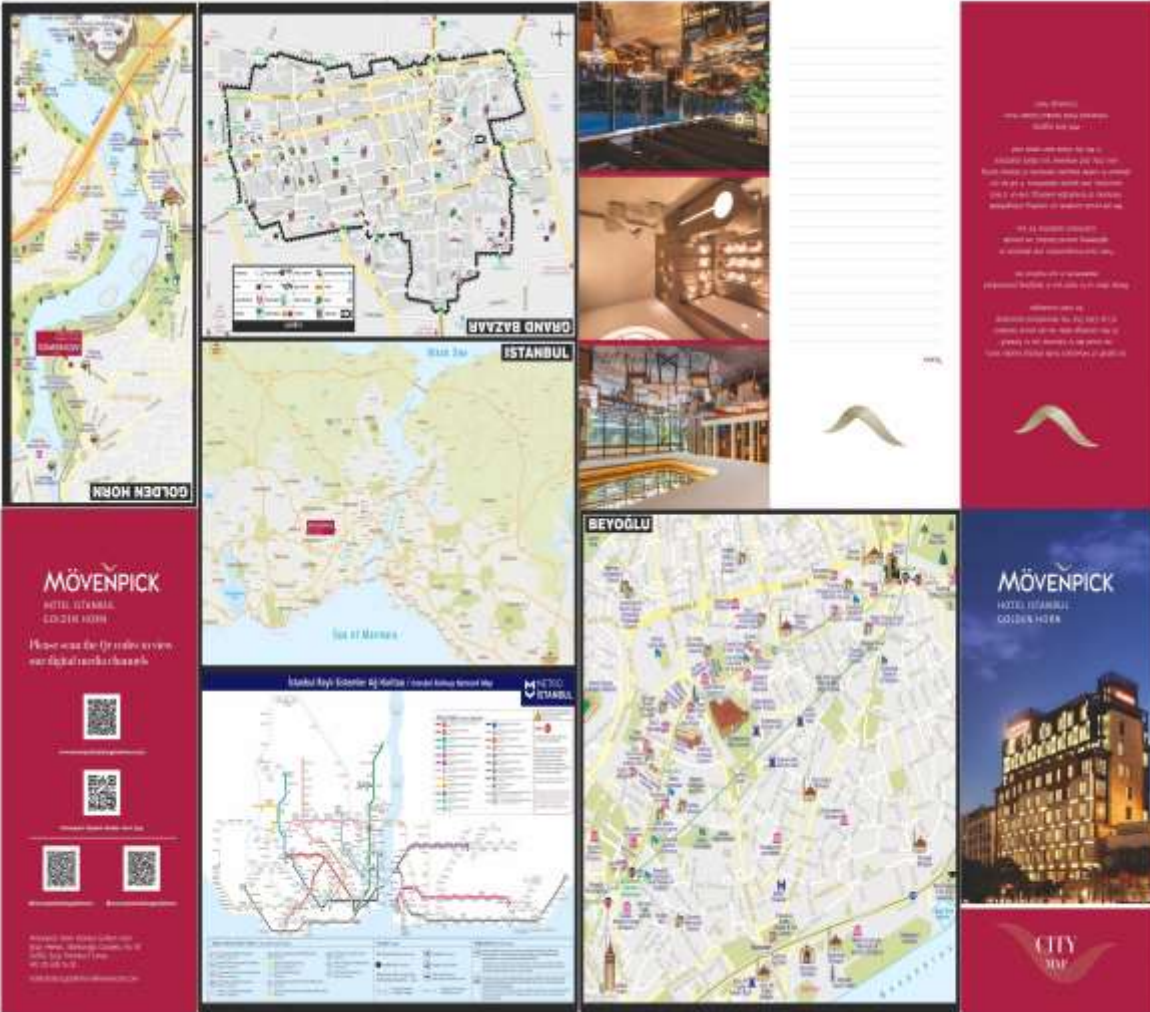




## 5. KÜLTÜREL ÇALIŞMALAR

## KÜLTÜREL MİRASIN TANITILMASI

Odalarımızda ve lobide yer alan kataloglar ile misafirlerimize İstanbul'un başlıca tarihi mirası noktaları ve Golden Horn/ Balat çevresine özel bir gezi rehberi sunulmaktadır. Aynı zamanda daha fazla bilgi almak isteyen misafirlere basılı haritalar ve otel girişindeki Misafir İlişkileri masamızdaki tablet sayesinde dinamik bir yönlendirme yapılmaktadır. Misafirlerimize öncelikli olarak toplu taşıma kullanılması önerilmektedir.



# MÖVENPICK

HOTEL ISTANBUL  
GOLDEN HORN

## 5. KÜLTÜREL ÇALIŞMALAR

### KÜLTÜREL MİRAS TÜRK MUTFAĞI

Otelimizde Türk mutfağının kahvaltılık kültürü, yerel ürünler zenginleştirilerek misafirlere sunulmaktadır.

Otelimizde Türk yemek kültürü; yöresel yemekler, Culinart Restaurant'ta zengin bir alakart menü ile misafirlere sunulmaktadır.

